

## ► Brunata Sensus Residia JET (ETJ) – vodomer za sanitarno vodo

Enotokovni vodomer za merjenje porabe tople in hladne sanitarne vode, primeren za nadgradnjo na daljinsko odčitavanje.

### Lastnosti

- Enotokovni vodomer
- Z nikljem obložena merilna komora
- Enostavno čitljiv mehanski števec (nastavljiv za 360°)
- Meri hladno vodo do 30°C
- Meri toplo vodo do 90°C
- Merjenje v kubičnih metrih na tri decimalke
- Montaža možna vodoravno ali navpično (podrobnosti na zadnji strani)
- Možna nadgradnja za daljinsko odčitavanje
- Evropska odobritev za razred B

### Opis

Brunata Sensus Residia JET (ETJ) je enotokovni turbinski suhi vodomer. Njegova izvedba omogoča maksimalno zaščito osi in ležajev pred nečistočami in vodnim kamnom.

Vodomer je pripravljen za nadgradnjo komunikacijskega modula na daljinsko odčitavanje – Brunata ClickOn modul.

Vodomer se lahko vgradi vodoravno ali navpično, števec ne sme biti obrnjen navzdol, zaradi lažjega odčitavanja pa se ga lahko vrti za 360°.

### Dodatki

Radijski modul za daljinsko odčitavanje

Montažna cev: nerjaveče jeklo, medenina ali galvanizirana

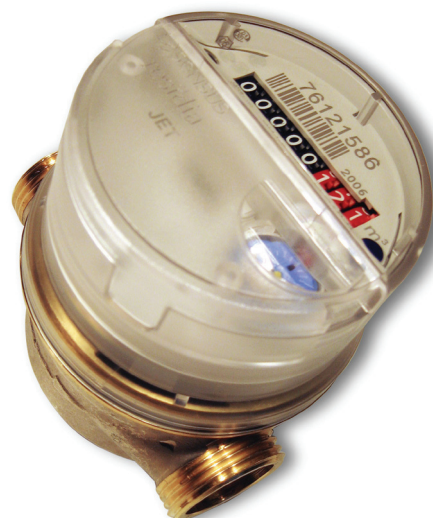
Spojnica G $\frac{3}{4}$ "B x  $\frac{1}{2}$ "

Spojnica s krogličnim ventilom G $\frac{3}{4}$ "B x  $\frac{1}{2}$ "

Spojnica s krogličnim ventilom in filtrom  $\frac{3}{4}$ " x  $\frac{1}{2}$ "

Protipovratni ventil za kroglični ventil-filter

Komplet za zamenjavo večjega vodomera



Tip	št. artikla
<b>Vodomer za hladno vodo G<math>\frac{3}{4}</math>B x 80 mm do 30°C</b>	
ETJ-K Brunata Sensus Residia JET	19-7920-H
<b>Vodomer za toplo vodo G<math>\frac{3}{4}</math>B x 80 mm do 90°C</b>	
ETJ-V Brunata Sensus Residia JET	19-7921-H
<b>Vodomer za hladno vodo G<math>\frac{3}{4}</math>B x 110 mm do 30°C</b>	
ETJ-K Brunata Sensus Residia JET	19-7922-H
<b>Vodomer za toplo vodo G<math>\frac{3}{4}</math>B x 110 mm do 90°C</b>	
ETJ-V Brunata Sensus Residia JET	19-7923-H

Podjetje Brunata je v 100% danski lasti. Imamo več kot 85 let izkušenj z razvojem in proizvodnjo delilnikov toplote in obračunavanjem toplote po dejanski porabi. Brunata a/s izpolnjuje EN ISO 9001 standard. Za dodatne informacije o naših stroitvah smo vam z veseljem na voljo.

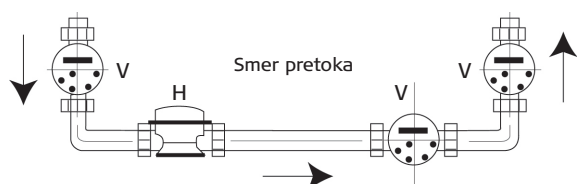
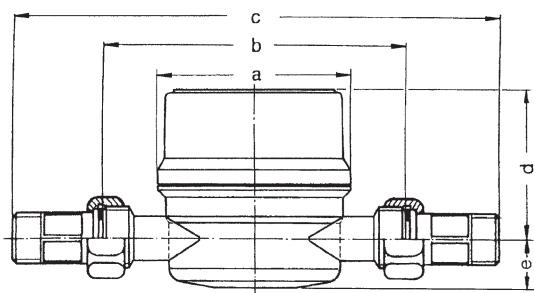
## Tehnični podatki

Vgradnja vodomera ETJ			Vodoravno	Navpično
Nazivni pretok	Qn	m <sup>3</sup> /h	1,5	
Maksimalni pretok	Qmax	m <sup>3</sup> /h	3,0	
Prehodni pretok	Qt	l/h	120	150
Minimalni pretok	Qmin	l/h	30	60
Začetni pretok pri novem vodomeru	Qstart	l/h	cca 8,5	cca 15
Evropski razred točnosti			B	A
Točnost merjenja pri:	Qmin-Qt		± 5 %	
Točnost merjenja pri:	Qt-Qmax		± 2 %	
Maksimalna temperatura hladne vode	razred B		30 °C	
Maksimalna temperat ura vroče vode	razred B		90 °C	
Nazivni tlak			PN10	
Tlačni padec pri maksimalnem pretoku	Δp	kPa	10	
Št. odobritve vodomera za hladno vodo	30 °C		D 78 / 6.131.107	
Št. odobritve vodomera za toplo vodo	90 °C		D 86 / 6.331.78	
Vrednost pulsa - pasivni preklopnik	litrov/puls		10	

## Dimenzije

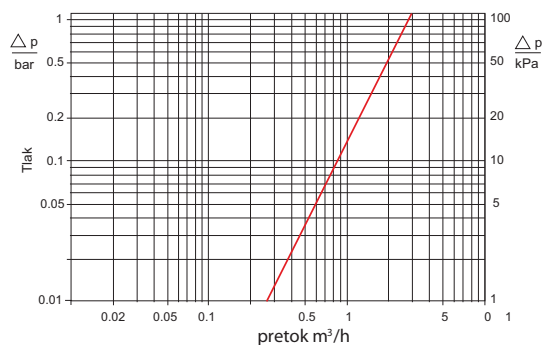
Tip vodomera	ETJ				
Nazivni priključek		mm	15		
Premer	a	mm	70		
Dolžina brez spojníc	b	mm	80	110	130
Dolžina s spojnícami	c	mm	159	189	209
Višina	d	mm	60		
Globina	e	mm	17,5		
Priključni navoj	ohišje	cole	G <sup>3/4</sup> B		
Priključni navoj	spojnica	cole	R <sup>1/2</sup>		
Način vgradnje			vodoravno ali navpično		

## Dimenzije



Pravilna vgradnja  
 H = horizontalno (vodoravno)  
 V = vertikalno (navpično)

## Tlačni padec



Brunata ne zagotavlja pravilnega delovanja vodomera, ki bi nastalo kot posledica nabiranja vodnega kamna ali nečistoč. Priporočamo vgradnjo filtra pred vodomero.